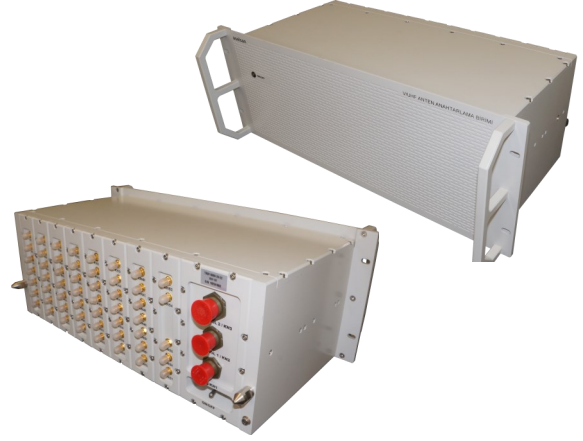


TRDF-6000-29-22 birbirlerinden yalıtılmış olan güç kaynağı ve RF kartlarını içeren, 30-6000 MHz frekans aralığında çalışan yüksek performanslı anten anahtarlama birimidir. Sinyal yönlendirme birimi DF (Directional Finding) Sistemleri için özelleştirilmiştir. Havacılık uygulamaları için geliştirilmiş ve kalifiye edilmiştir.



- Frekans aralığı 30-6000 MHz,
- Kalibrasyon sinyali için ayrı giriş portu,
- Her anten portu için RF Karartma,
- Yüksek port izolasyonu,
- Her bir giriş ve çıkış portunda uzaktan anahtarlabilir (Açık/Kapalı) ön yükselticiler (pre-amfi),
- MIL-STD-461E & MIL-STD-810G uyumluluğu,

TEKNİK ÖZELLİKLER

| | |
|---------------------------------------|--|
| Frekans Aralığı | 1-6000 MHz |
| Giriş Portları | 30*RF Giriş, 2 Kalibrasyon girişi, 1*MIL-DTL-38999 besleme ve kontrol girişi |
| Çıkış Portları | 22* RF çıkış, 1* MIL-DTL-38999 konnektörü (DC besleme ve kontrol sinyali için) |
| Matrix Topolojisi | Non-blocking |
| Dahili Yükselticiler | Anahtarlabilir |
| Kazanç | +10 dB |
| Gürültü | Max. 7 to 14 dB |
| VSWR (I/O) | Typ. 2:1 / 2:1 |
| İzolasyon (Çıkış-Çıkış / Giriş-Giriş) | Min. 30 dB / Temel 15 dB |
| RF Karartma | Uygun, TTL Anahtarlabilir |
| Maksimum Giriş Sinyali | +30 dBm CW |
| Besleme | 28 VDC |
| RF Konn. | SMA tip |
| Uzaktan Bağlantı | Ethernet, TCP/IP |
| Güç Tüketimi | Max. 25 W |
| Kasa | 19" Rack 4U, güçlendirilmiş |
| Ağırlık | <11,2 kg |