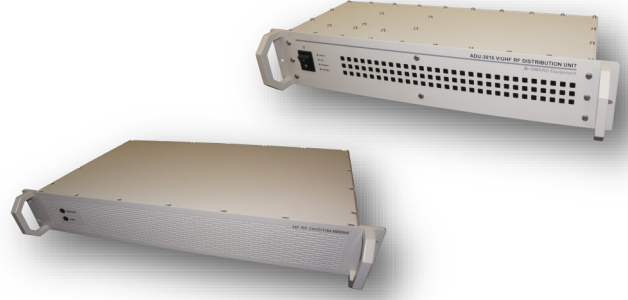


TRFMC-30-16-2 HF Sinyal Dağıtım Birimi, 16 alıcıyı iki anahtarla seçilebilir, antenden birine bağlayan geniş bantlı, yüksek performanslı ünitelerdir. Değiştirilebilir düşük gürültülü giriş amplifikatörü, tüm frekans bantlarında geniş dinamik aralık sağlar. TCP/IP üzerinden uzaktan kontrol, anahtar matrisi konfigürasyonunu ve her bir anten portunda ön amplifikatör aktivasyonuna olanak sağlar.



- Frekans aralığı 1-30 MHz,
- 2 anten girişi, 16 RF çıkış portu ,
- Dinamik ya da statik IP ayarları,
- Yüksek port izolasyonu,
- Her bir giriş ve çıkış portunda uzaktan anahtarlanabilir (Açık/Kapalı) ön yükselticiler (pre-amfi),
- MIL-STD-461E & MIL-STD-810G uyumluluğu,

## TEKNİK ÖZELLİKLER

	TRFMC-30-16-2-DC	TRFMC-30-16-2-A
Frekans Aralığı	1-30 MHz	
Giriş Portları	2	2
Çıkış Portları	8 or 16	16
Matrix Topolojisi	Non-blocking	
Dahili Yükselticiler	Anahtarlanabilir	
Kazanç	Aktif Mod: (1/8)= 4 dB, (1/16)= 1 dB By-pass Mod: (1/8)= -14 dB, (1/16)= -17 dB	Aktif Mod: typ. 10 dB By-pass Mod: typ. -20 dB
OIP3	Min. 11 dBm	Min. 22 dBm
OIP2	Min. 21 dBm	Min. 45 dBm
Gürültü	Max. 7 dB	Max 5 dB
VSWR (I/O)	Max. 2.0:1 / 1.7.:1	Typ. 1.5:1 / 1.5.:1
Isolation (Çıkış-Çıkış / Giriş-Giriş)	Min. 15 dB/ Min. 45 dB	
Maksimum Giriş Sinyali	+13 dBm CW	
Besleme	28 VDC or 220 VAC	28 VDC
RF Konn.	BNC Tip , SMA tip	TNC Tip
Uzaktan Bağlantı	Ethernet, TCP/IP	
Güç Tüketimi	Max. 20 W	Max. 30 W
Kasa	19" Rack 2U	
Ağırlık	<5,6 kg	