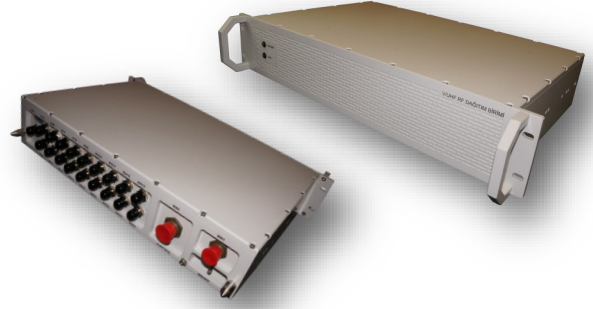


TRFMC-6000-16-3 birbirlerinden yalıtılmış olan güç kaynağı, mikroişlemci ve RF kartlarını içeren, 20-6000 MHz frekans aralığında çalışan, TCP/IP üzerinden uzaktan erişimle çalışma modu değiştirilebilen yüksek performanslı anten dağıtım birimidir.



- 3 Anten Girişi (1* 20-550 MHz, 1*450-3200 MHz, 1* 2800-6000 MHz),
- Her bir giriş ve çıkış portunda uzaktan anahtarlanabilir (Açık/Kapalı) ön yükselticiler (pre-amfi),
- Yüksek çıkış port izolasyonu,
- MAC veya IP adresi RS232 portu üzerinden güncellenebilir,
- TNC tip RF konnektörler,
- 19" inç EIA kasa / EMI Koruma,
- MIL-STD-461E & MIL-STD-810G uyumluluğu,

TEKNİK ÖZELLİKLER

Frekans Aralığı*	20-6000 MHz
Giriş Portları	1* 20-550 MHz, 1*450-3200 MHz, 1* 2800-6000 MHz
Çıkış Portları	16
Topoloji	Non-Blocking
Dahili Yükselticiler	Anahtarlanabilir
Kazanç	Aktif Mod: Min. 10 dB
OIP3	Min. 18 dBm (<0.5 GHz), 10 dBm (>0.5 GHz)
OIP2	Min. 30 dBm (<0.5 GHz), 18 dBm (>0.5 GHz)
Gürültü	Max. 6 dB
VSWR (I/O)	Typ. 2:1 / 2:1
İzolasyon (Çıkış-Çıkış / Giriş-Giriş)	Min. 40 dB
Maksimum Giriş Sinyali	+30 dBm CW
Besleme	28 VDC
Besleme & Kontrol Arayüzü	D38999
RF Arayüzü	TNC tip
Uzaktan Bağlantı	Ethernet, TCP/IP
Güç Tüketimi	Max. 30 W
Kasa Yapısı	19" Rack 2U, güçlendirilmiş
Ağırlık	<5,9 kg

* = 450-3200 MHz bandında 960-1215 MHz aralığı engellenmiştir.